



Serrature supplementari a cilindro

Additional locks cylinder movement



2400

2400

Serratura supplementare a cilindro

1 Mandata

Uscita catenaccio 16mm

Azionamento a cilindro

FINITURA DI SERIE

- Catenaccio, Piastra frontale, Contropiastra OLV

DOTAZIONE

- Viti di fissaggio
- CILINDRO ESCLUSO

Additional lock cylinder movement

1Turn

Bolt projection 16mm

Cylinder movement

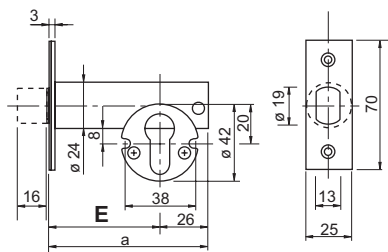
STANDARD FINISHINGS

- Bolt, Front plate, Striking plate OLV

ACCESSORIES

- Fixing screws
- CYLINDER NOT INCLUDED

Serie **2400**



2400 Serratura supplementare a cilindro | 1 Mandata | Uscita catenaccio 16mm | Azionamento a cilindro
Additional lock cylinder movement | 1Turn | Bolt projection 16mm | Cylinder movement

Codice Code	Finitura Finishing					
02400 51	---			51		
02400 60	---	1	25x3x70	60	1	25
02400 70	---			70		

Finiture Standard | Standard Finishings

Finitura Finishing	OLV	OCL OCS ONS	OGR OGM

Serrature supplementari a cilindro
Additional locks cylinder movement

2450

Coppia bocchette DIA 52mm - Foro cilindro
Interasse viti 38mm

FINITURA DI SERIE

- Finitura standard OLV

DOTAZIONE

- Viti di montaggio
- Distanziali

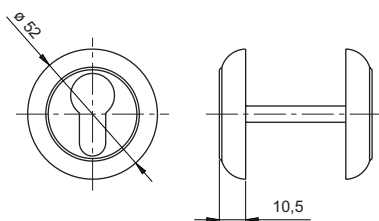
Pair escutcheons DIA 52mm - Cylinder Hole
Screw distance 38mm

STANDARD FINISHINGS

- Standard finishing OLV

ACCESSORIES

- Assembly screws
- Spacers



2450

Coppia bocchette DIA 52mm - Foro cilindro | Interasse viti 38mm

Pair escutcheons DIA 52mm - Cylinder Hole | Screw distance 38mm

Codice
Code

Finitura
Finishing

02450 _ _ _



10

Finitura
Finishing

Finiture Standard		Standard Finishings	
OLV		OCL OCS ONS	OGR OGM

Serie
2400



Serrature supplementari a cilindro
Additional locks cylinder movement

240017

Maschera di foratura
ISTRUZIONI PER L'UTILIZZO DELLA MASCHERA DI FORATURA

La maschera di foratura consente di realizzare l'intera sede della serratura supplementare a cilindro Art. 2400 con l'ausilio degli specifici utensili.

Dispone di una guida frontale per la punta ø25, che realizza la sede del corpo serratura e 9 posizioni laterali relative alle varie entrate 51, 60, 70, per il preforo ø 6.3 da poter utilizzare sia sul lato destro che su quello sinistro della porta.

La serie centrale di fori invece serve per l'eventuale lavorazione della sede dello scrocco maniglia. Sulla parte frontale la maschera è dotata di una regolazione per l'esecuzione dell'alloggiamento nella posizione desiderata.

Drill Jig
INSTRUCTIONS FOR DRILL JIG USE

The supplied drill. jig and tools, allow to make the complete installation of cylinder lock, our Art.2400.

A frontal mask for ø 25 drill bit, makes the lock housing. It offers 9 positions for the different entrances 51, 60 and 70 for ø 6,3 hole, to be used both on right and left side of door.

The central set of holes works for eventual lead hole for handle core. The frontal side of jig can be regulated according to the required size for lock housing.



240017

Maschera di foratura

Drill Jig

Codice
Code

Finitura
Finishing



240017

1



240018

Fresa speciale per legno DIA 25mm

Special drill mill for wood DIA 25mm



240018

Fresa speciale per legno DIA 25mm

Special drill mill for wood DIA 25mm

Codice
Code

Finitura
Finishing



240018

1



240019

Punta ad elica DIA 6,3mm

Drill bit DIA 6,3mm



240019

Punta ad elica DIA 6,3mm
Drill bit DIA 6,3mm

Codice
Code

Finitura
Finishing



240019

1

Serie
2400_ Accessories



240020

Fresa a tazza DIA 1" 3/4 - (44mm)

Drill mill DIA 1" 3/4 - (44mm)



240020

Fresa a tazza DIA 1" 3/4 - (44mm)
Drill mill DIA 1" 3/4 - (44mm)

Codice
Code

Finitura
Finishing



240020

1



Serrature supplementari a cilindro
Additional locks cylinder movement